

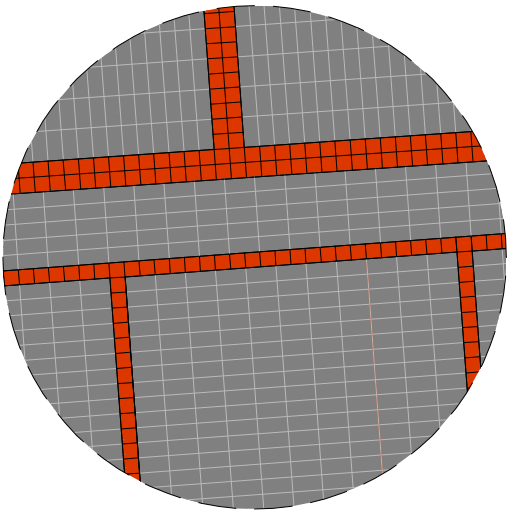


- ELEMENTY ZAGOSPODAROWANIA TERENU
- 1 - POMIESZCZENIA OBSŁUGI TARGOWISKA - BIURO
  - 2 - POMIESZCZENIA OBSŁUGI - WC-TOALETY
  - 3 - OBIEKTY HANDLOWE:
    - 3A - STRAGANY WOLNOSTOJĄCE
    - 3B - STRAGANY WZDŁUŻ GRANICY
  - 4 - STANOWISKA SPRZEDAŻY BEZPOŚREDNIEJ Z SAMOCHODU
  - 5 - STOJAK NA ROWERY
  - 6 - PARKING
  - 7 - PARKING - STANOWSKA DLA OSÓB NIEPEŁNOSPRAWNYCH
  - 8 - ZASIEK NA ŚMIETNIK
  - 9 - ŹRÓDŁKO WODY PITNEJ
  - 10 - GABLOTA INFORMACYJNA
  - 11 - MIEJSCE REKREACYJNE
  - 12 - KWIETNIK

KONSTRUKCJA NAWIERZCHNI PLACU TARGOWEGO

- kostka betonowa, brukowa - gr. 8cm
- podsypka cem.-piaskowa 1:4 gr. 3cm
- podbudowa z chudego betonu B-15 MPa grubości 12 cm
- warstwa kruszywa naturalnego o gr. 20cm
- warstwa odciążająca gr. 10 cm

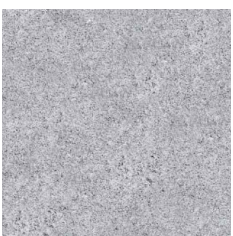
DETAL "A" - UŁOŻENIE KOSTKI TYPU HOLLAND W KOLORZE CZERWONYM I SZARYM  
skala 1:50



KOSTKA TYPU HOLLAND



czerwona



szara



200x100 mm



100x100 mm

	grubość mm	wymiary mm	zapotrzebowanie szt./m²	kolejność w paletach m²/szt.	waga 1 palety kg
normalna	60	normalna 200x100	50	5,60/480	1296
	80	normalna 200x100	50	7,68/585*	1453
bez fazy	80	normalna 200x100	50	7,04/352	1270
połówki	80	normalna 100x100	100	7,04/704	1270

PLAC TARGOWY  
- UKŁAD KOSTKI

USŁUGI PROJEKTOWE

mgr inż. arch. Izabela Wrześniewska  
64-000 KOŚCIAN UL. MARCINIANKA 7  
NIP 698-000-88-88

Obiekt	Targowisko gminne z parkingiem, wraz z infrastrukturą techniczną.		
Lokalizacja	Chrzypsko Wielkie, działka o nr ewid. 296 i część działki o nr ewid. 288 ul. Główna 15, 64-412 Chrzypsko Wielkie		Nr rys.
Temat/skala	PROJEKT BUDOWLANY		1:100
Projektant	mgr inż. arch. Izabela Wrześniewska Nr upr 585/84/Lo	Data 30-06-2015	Podpis